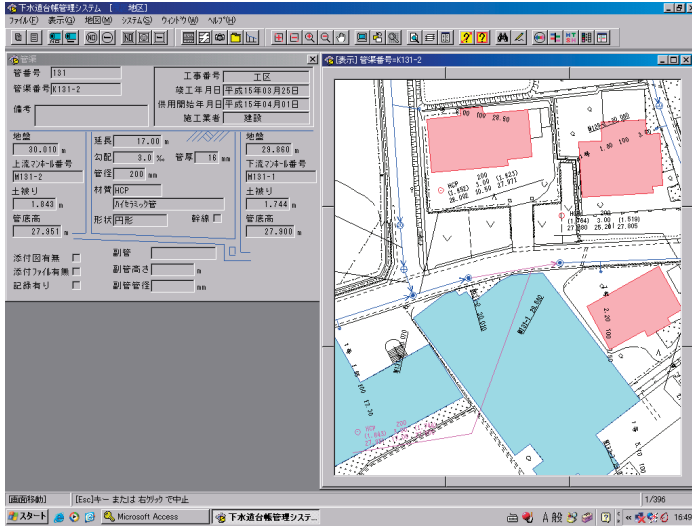


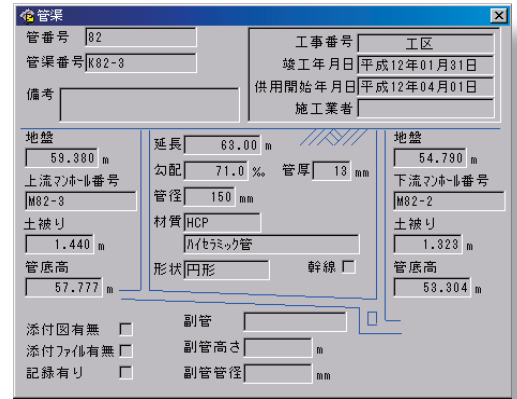
下水道台帳管理システム

複雑な経路と関連データを総合管理。
豊富な機能が効率的な業務をバックアップします。

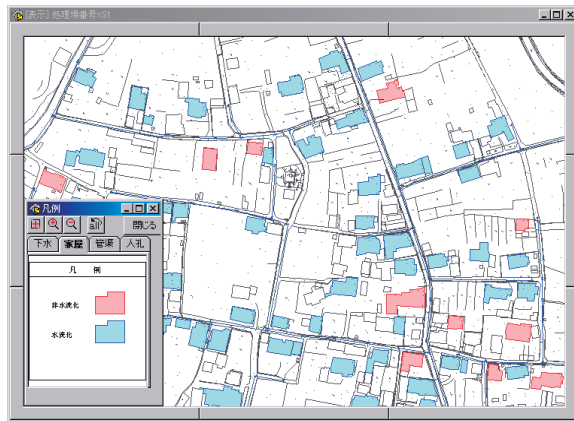
下水道台帳管理システムは、下水道台帳の管理における従来の紙地図、調書をすべてデータベース化することにより、図面と調書の一元管理を実現し、管理業務の効率化、迅速化を推進し、安全で確実な基礎資料の提供を可能にしたシステムです。



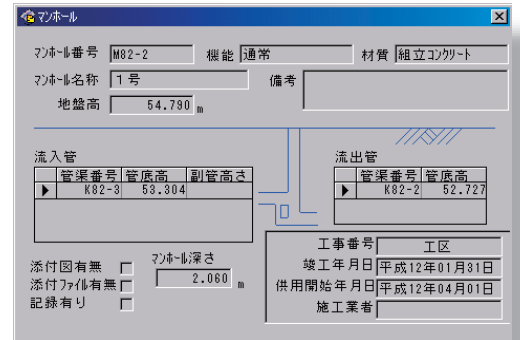
システム全体図表示



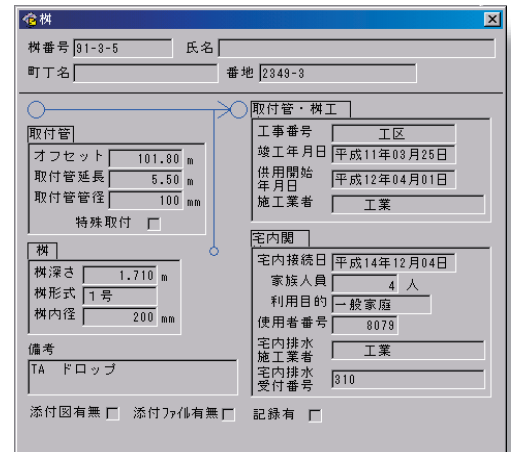
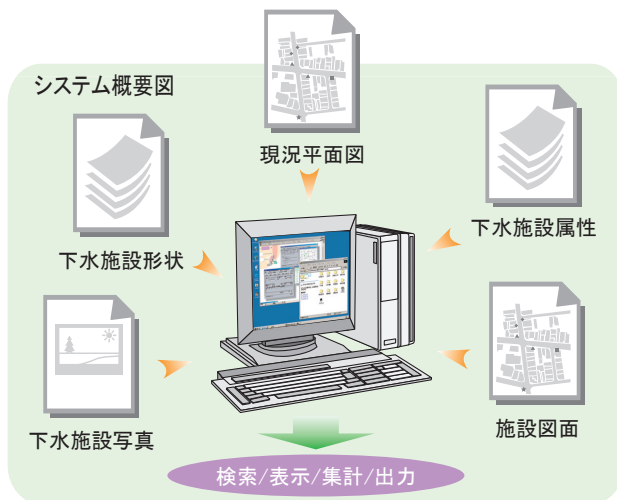
管渠詳細表示例



水洗化状況表示例

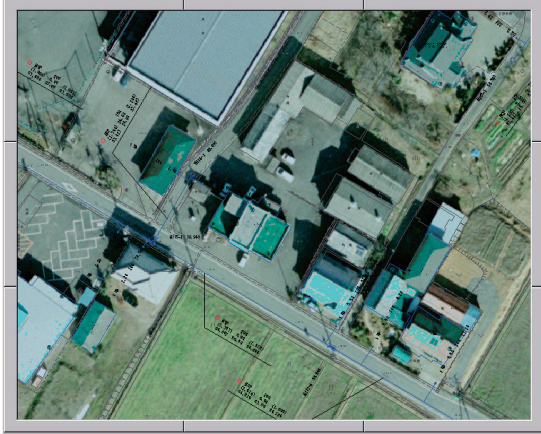


マンホール詳細表示例



ます詳細表示例

システムの機能



オルソ写真重ね合わせ表示例

システムの特長

◆地図と調書の一元管理

○調書と下水道施設の形状とが一元管理されているため、即座に両方のデータを確認することができます。

◆問い合わせに対する迅速化

○地図から対応する各種データ(管渠、マンホール、ます)を迅速に検索し、詳細内容を表示します。
○施設利用者氏名より、地図位置、関連する各種データを検索し、表示します。

◆調書データの均一化

○調書データをデータベース化し管理することで、不備点がなくなり、データの均一化が図れます。

◆保存・管理のコンパクト化

○従来の紙地図からのデジタル化により、コンパクトな保存・管理が可能になります。
○主題図別の紙地図の保管場所、地図の劣化問題を解決します。

◆イメージデータファイリング

○下水道施設のカラー写真など、付属する資料をそのままの形でイメージデータとして管理します。

◆属性データの活用

○市販アプリケーション(データベースソフト、表計算ソフト)へのデータ提供により、アプリケーション上での加工処理が自由自在で目的にあった情報取得が可能です。

◆地図表示

○ラスタ、ベクトルデータ重ね合わせ表示
○拡大、縮小、移動 ○色表示
○レイヤー管理による表示、非表示

◆検索機能

○施設番号検索 ○施設一覧検索
○全体図検索 ○町丁名検索
○条件検索

◆属性表示

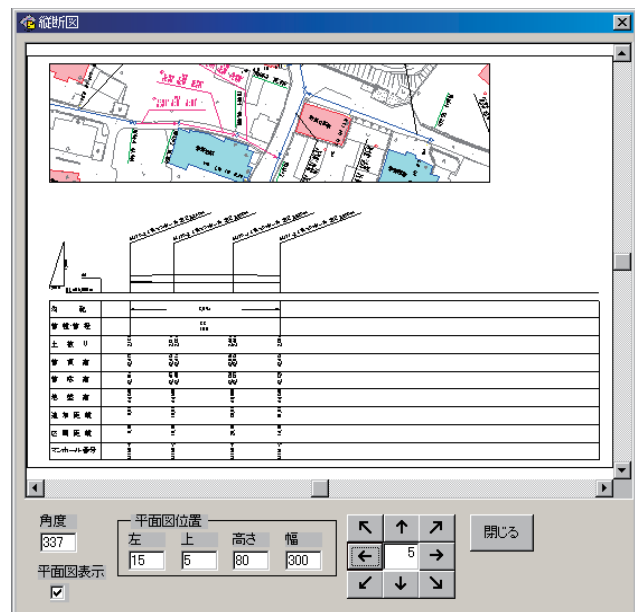
○管渠属性表示 ○マンホール属性表示
○ます属性表示

◆調書出力

○総括調書、管渠延長調書、マンホール調書、ます調書出力
○管渠明細調書、マンホール明細調書、ます明細調書出力

◆図面出力

○表示地図のカラー出図 ○縮尺指定出図
○図郭単位出図 ○縦断面図自動作成出図



縦断面図平面図表示例

動作環境

MS-Windows環境
MS-Windowsは米国Microsoft社の登録商標です。



ソリューションパートナーズ
株式会社 テイコク
コンサルタント本部 ICT推進室
岐阜県岐阜市橋本町2-8/濃飛ニッセイビル4F
TEL 058-214-7448 FAX 058-252-3766
E-mail: gis@teikoku-eng.co.jp
URL: http://www.teikoku-eng.co.jp