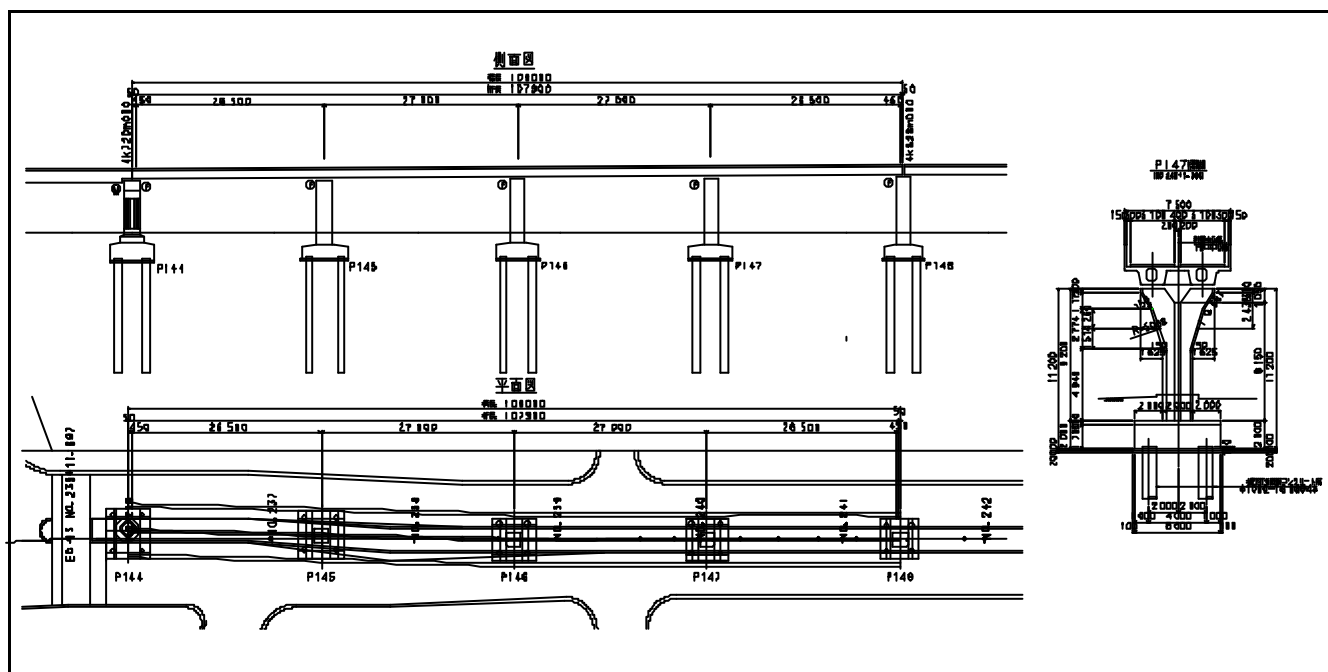


ガイドウェイバスシステム志段味線橋梁(P 1 4 5 ~ P 1 4 8) (平成7年度設計)



Memo: 新交通システムの高架橋である。
上部工は、移動型枠による1径間毎の現場打ちである。

橋梁諸元

企業者	愛知県 名古屋市役所	施工場所	愛知県名古屋市守山区川村町
橋種	新交通システム	床版	
橋長(m)	108.00	塗装	
支間割(m)	26.50+2@27.00+26.50	架設工法	移動支保工
幅員(m)	7.20	上部構造	4径間連続PC中空床版
桁高(m)	1.20	下部構造	PCY型橋脚
Co体積(m ³)	470	基礎構造	杭基礎(場所打ち 1000)
PC鋼材	SEEF F200	備考	