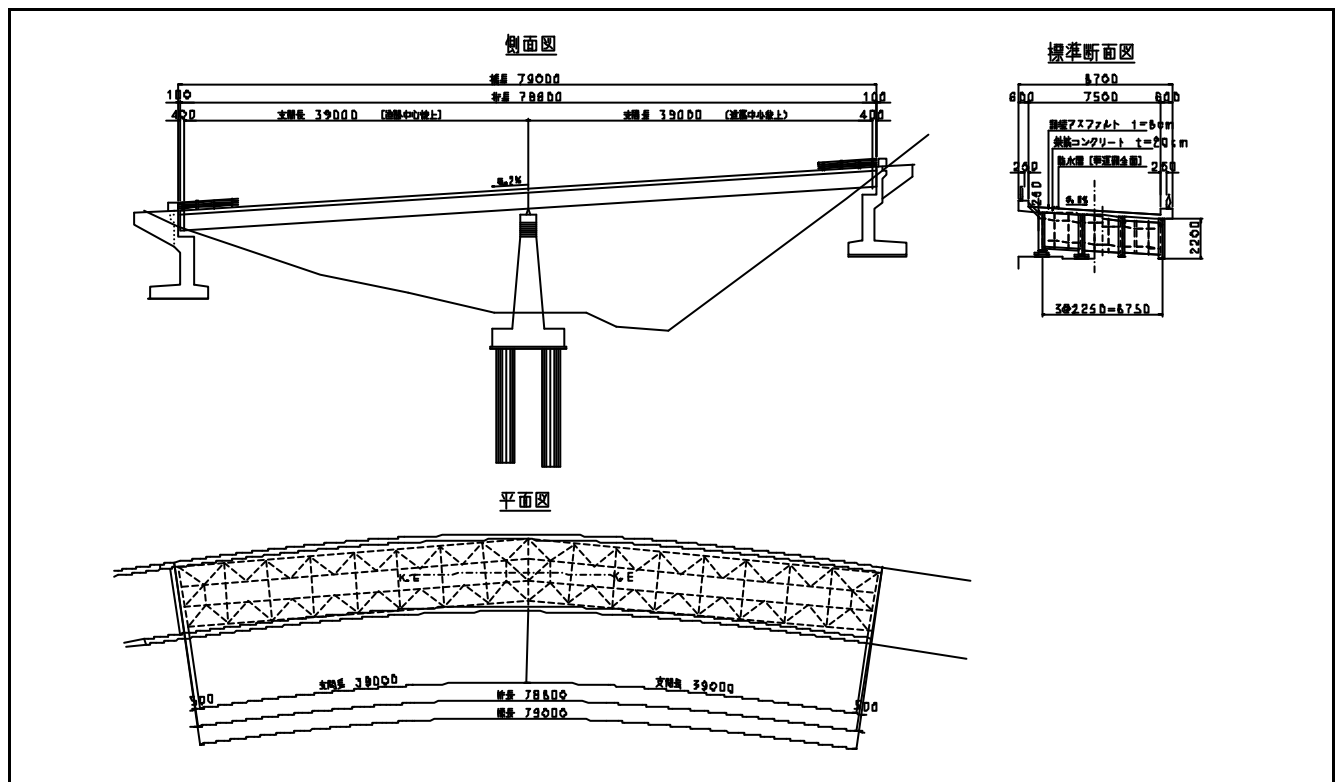


うしがほらばし うねはた1ごうきょう  
牛ヶ洞橋 (畦畑 1号橋) (平成7年度設計)



Memo: 本橋梁は、曲線半径 (R=200m) 内に計画されたため、上部工形式は、折線鉸桁を採用した。  
橋脚は、復旧仕様に基づき設計を行った。

橋梁諸元

企業者	岐阜県 高山山林事務所	施工場所	岐阜県吉城郡古川町畦畑地内
橋種	B活荷重	床版	鉄筋コンクリート床版 t=20cm
橋長 (m)	79.0	塗装	無塗装
支間割 (m)	39.0 + 39.0	架設工法	ベント併用トラッククレーン
幅員 (m)	7.5m	上部構造	2径間連続非合成折線鉸桁
桁高 (m)	2.2m	下部構造	逆T式橋台、張出式橋脚
鋼重 (t)	190	基礎構造	橋台：直接基礎、橋脚：深礎杭
鋼種	SM490	備考	復旧仕様